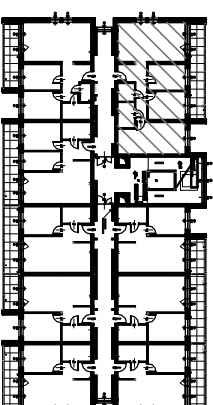
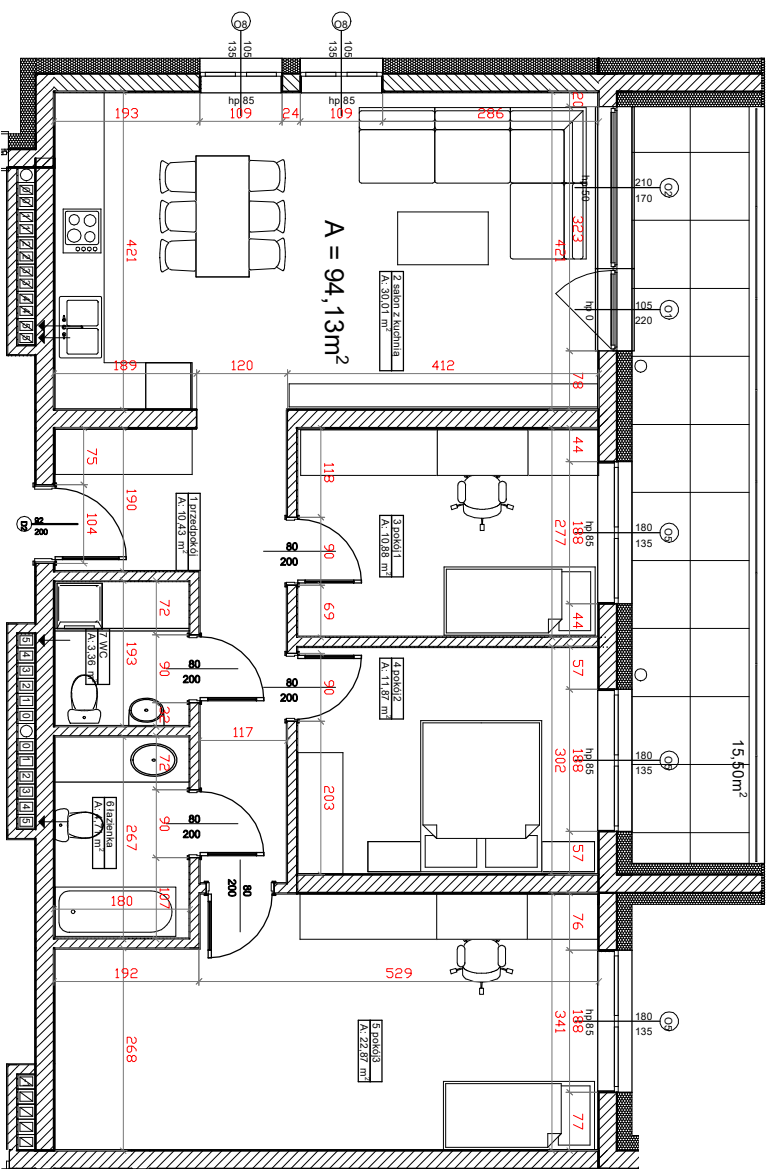


Rzut mieszkania

Lokalizacja w budynku



MIESZKANIE 2/509			
LP	NAZWA POMIESZCZENIA	RODZAJ POSADZKI	POWIERZCHNIA
1	PRZEDPOKOJ	WG NAJEMCY	10,43m <sup>2</sup>
2	SALON + KUCHNIA	WG NAJEMCY	30,01m <sup>2</sup>
3	POKOJ 1	WG NAJEMCY	10,88m <sup>2</sup>
4	POKOJ 2	WG NAJEMCY	11,87m <sup>2</sup>
5	POKOJ 3	WG NAJEMCY	22,87m <sup>2</sup>
6	ŁAZIENKA	WG NAJEMCY	4,71m <sup>2</sup>
7	WC	WG NAJEMCY	3,36m <sup>2</sup>
	BALKON	ŁĄCZNIE	94,13m <sup>2</sup>
			15,50m <sup>2</sup>

Skala:

1:100

Kierunek północny:



Podziałka:



Powierzchnię pomieszczeń obliczono wg PN-ISO 9836:2022-07, uwzględniając grubość tynku 1,5cm. Wymiary podane na rysunku są wymiarami w stanie surowym (bez grubości tynków). Pomieszczenia pod umeblowanie mierzyć z natury po odbiorze mieszkania.