

Budynek nr:

2

Mieszkanie nr:

2/405

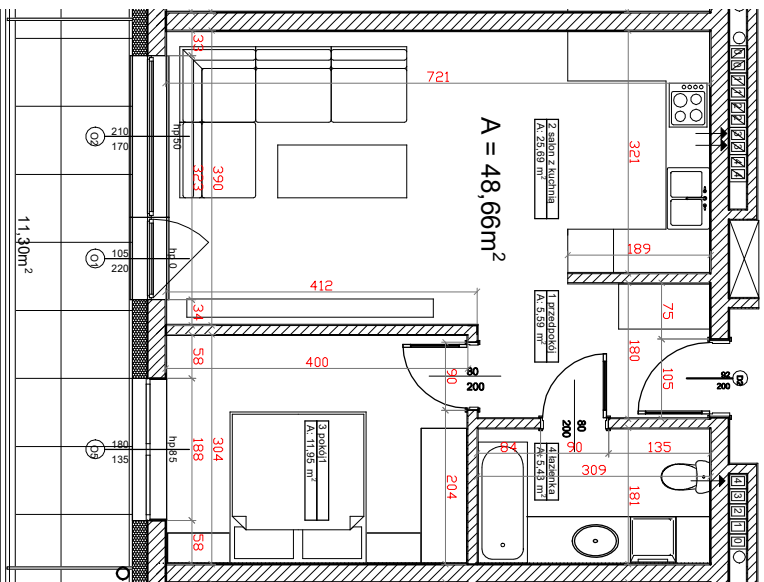
Kondygnacja:

IV PIĘTRO

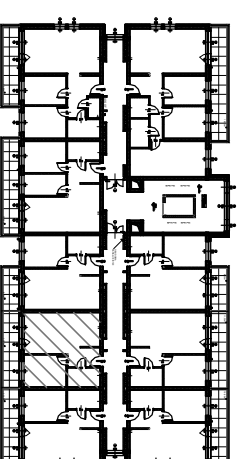
Strona:

wschód

Rzut mieszkania



Lokalizacja w budynku



MIESZKANIE 2/405			
LP	NAZWA POMIESZCZENIA	RODZAJ POSADZKI	POWIERZCHNIA
1	PRZEDPOKOJ	WG NAJEMCY	5,59m ²
2	SALON + KUCHNIA	WG NAJEMCY	25,69m ²
3	POKOJ 1	WG NAJEMCY	11,95m ²
4	ŁAZIENKA	WG NAJEMCY	5,43m ²
	BALKON	ŁĄCZNIE	48,66m ²
			11,30m ²

Skala:

1:100

Kierunek północy:



Podziałka:



Powierzchnię pomieszczeń obliczono wg PN-ISO 9836:2022-07, uwzględniając grubość tynku 1,5cm. Wymiary podane na rysunku są wymiarami w stanie surowym (bez grubości tynków). Pomieszczenia pod umebłowanie mierzyć z natury po odbiorze mieszkania.