

Budynek nr:

1

Mieszkanie nr:

1/503

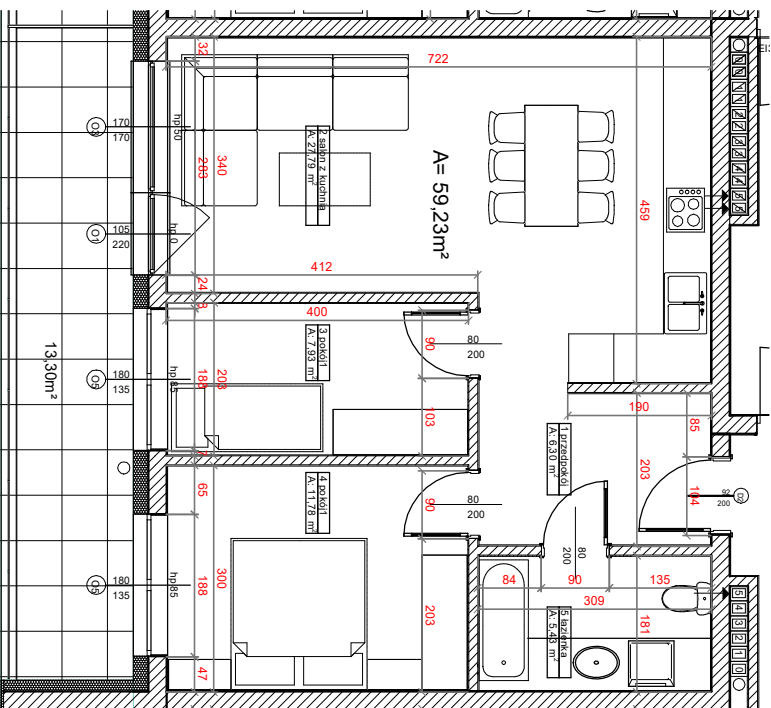
Kondygnacja:

V PIĘTRO

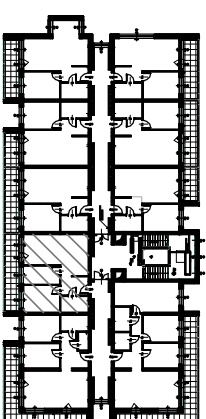
Strona:

wschód

Rzut mieszkania



Lokalizacja w budynku



MIESZKANIE 1/503		
LP	NAZWA POMIESZCZENIA	RODZAJ POSADZKI POWIERZCHNIA
1	PRZEDPOKOJ	WG NAJEMCY 6,30m ²
2	SALON + KUCHNIA	WG NAJEMCY 27,79m ²
3	POKOJ 1	WG NAJEMCY 7,93m ²
4	POKOJ 2	WG NAJEMCY 11,78m ²
5	ŁAZIENKA	WG NAJEMCY 5,43m ²
	BALKON	ŁACZNIE 59,23m ²
		13,30m ²

Skala:

1:100

Kierunek północy:



Podziałka:



Powierzchnię pomieszczeń obliczono wg PN-ISO 9836:2015-12, uwzględniając grubość tynku 1,5cm. Wymiary podane na rysunku są wymiarami w stanie surowym (bez grubości tynków). Pomieszczenia pod umeblowanie mierzyć z natury po odbiorze mieszkania.