

Budynek nr:

C

Mieszkanie nr:

C/306

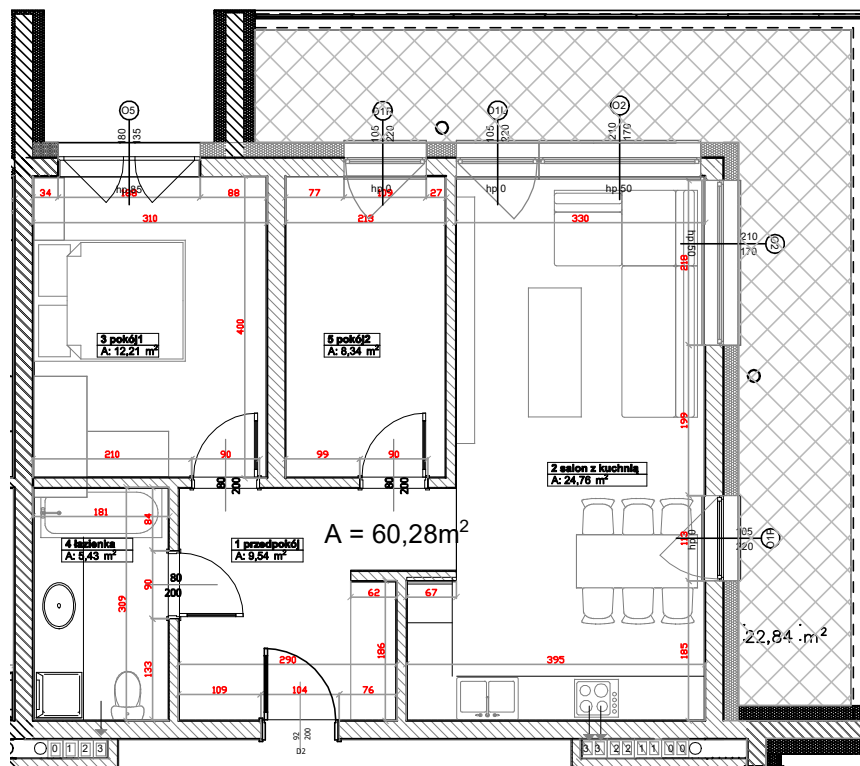
Kondygnacja:

III PIĘTRO

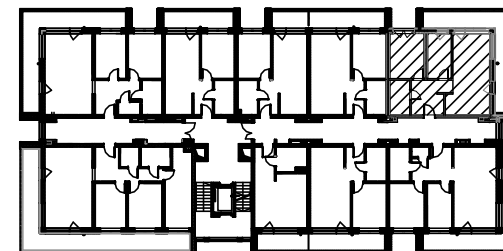
Strona:

północny-zachód

Rzut mieszkania



Lokalizacja w budynku



| MIESZKANIE C/306 |                     |                 |                     |
|------------------|---------------------|-----------------|---------------------|
| LP               | NAZWA POMIESZCZENIA | RODZAJ POSADZKI | POWIERZCHNIA        |
| 01               | PRZEDPOKÓJ          | WG NAJEMCY      | 9,54m <sup>2</sup>  |
| 02               | SALON + KUCHNIA     | WG NAJEMCY      | 24,76m <sup>2</sup> |
| 03               | POKÓJ 1             | WG NAJEMCY      | 12,21m <sup>2</sup> |
| 04               | ŁAZIENKA            | WG NAJEMCY      | 5,43m <sup>2</sup>  |
| 05               | POKÓJ 2             | WG NAJEMCY      | 8,34m <sup>2</sup>  |
|                  |                     | ŁĄCZNIE         | 60,28m <sup>2</sup> |
| 06               | BALKON              |                 | 22,84m <sup>2</sup> |

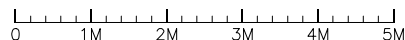
Skala:

1:100

Kierunek północy:



Podziałka:



Powierzchnię pomieszczeń obliczono wg PN-ISO 9836:2015-12, uwzględniając grubość tynku 1,5cm. Wymiary podane na rysunku są wymiarami w stanie surowym (bez grubości tynków). Pomieszczenia pod umebłowanie mierzyć z natury po odbiorze mieszkania.