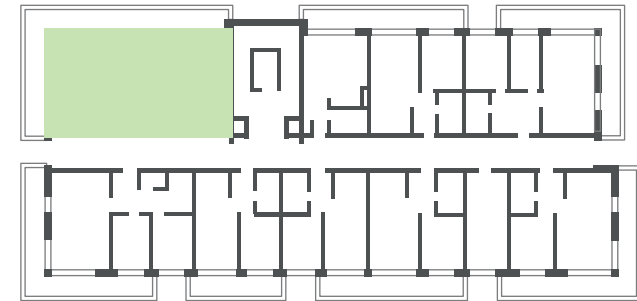
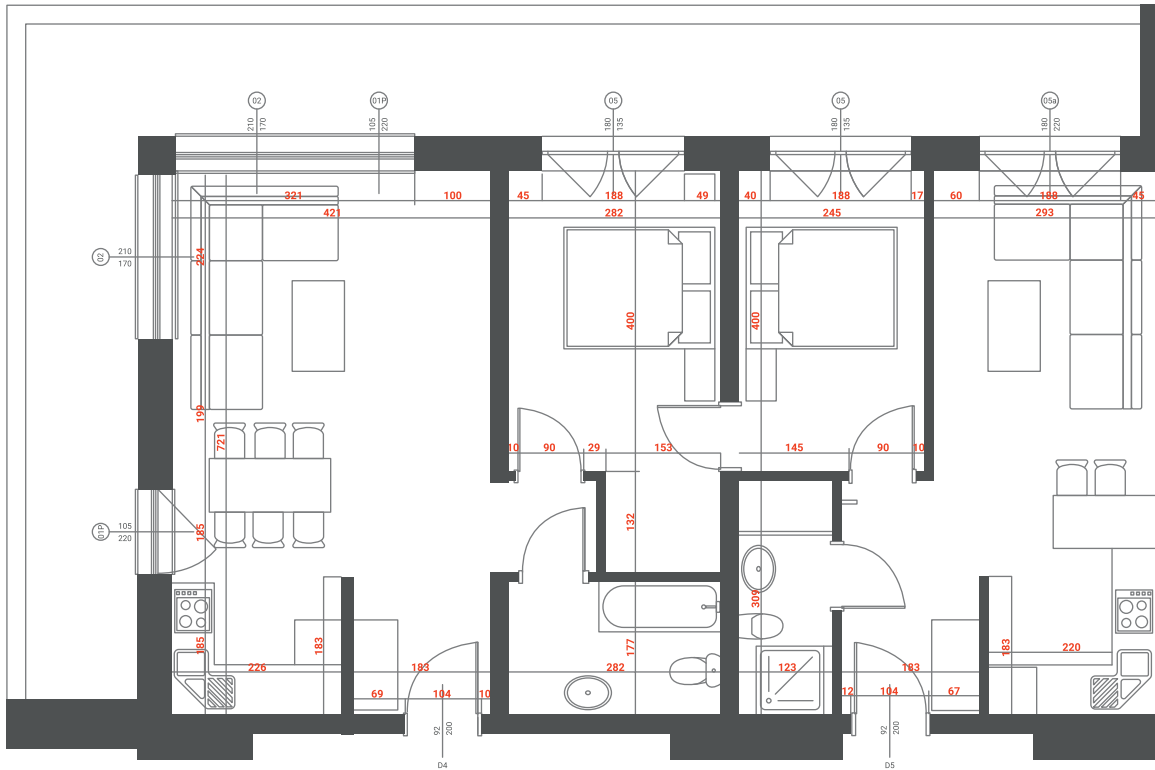


Budynek nr. B	Mieszkanie nr. B/309	Kondygnacja: III piętro	Strona: południowy-zachód
------------------	-------------------------	----------------------------	------------------------------

Rzut mieszkania

Lokalizacja w budynku



LP	NAZWA POMIESZCZENIA	RODZAJ POSADZKI	POWIERZCHNIA
1	PRZEDPOKÓJ	WG NAJEMCY	7,16 m <sup>2</sup>
2	SALON + KUCHNIA	WG NAJEMCY	24,23 m <sup>2</sup>
3	POKÓJ 1	WG NAJEMCY	13,06 m <sup>2</sup>
4	ŁECKGPMC	WG NAJEMCY	4,86 m <sup>2</sup>
	BALKON A	Æ'E\PKG	49,11 m <sup>2</sup>
	BALKON A		25,01 m <sup>2</sup>
5	WC	WG NAJEMCY	3,65 m <sup>2</sup>
6	POKÓJ 2	WG NAJEMCY	9,61 m <sup>2</sup>
7	POKÓJ 3	WG NAJEMCY	19,50 m <sup>2</sup>
8	PRZEDPOKÓJ	WG NAJEMCY	4,77 m <sup>2</sup>
	BALKON B	Æ'E\PKG	37,53 m <sup>2</sup>
	BALKON B		8,16 m <sup>2</sup>
	MIESZKANIE B/109	Æ'E\PKG	86,64 m <sup>2</sup>
	BALKON	Æ'E\PKG	33,17 m <sup>2</sup>

Skala:

1:100

Kierunek północy:



Podziałka:



Powierzchnię pomieszczeń obliczono wg PN-ISO 9836:1997, uwzględniając grubość tynku 1,5cm. Wymiary podane na rysunku są wymiarami w stanie surowym (bez grubości tynków). Pomieszczenia pod umeblowanie mierzyć z natury po odbiorze mieszkania.