

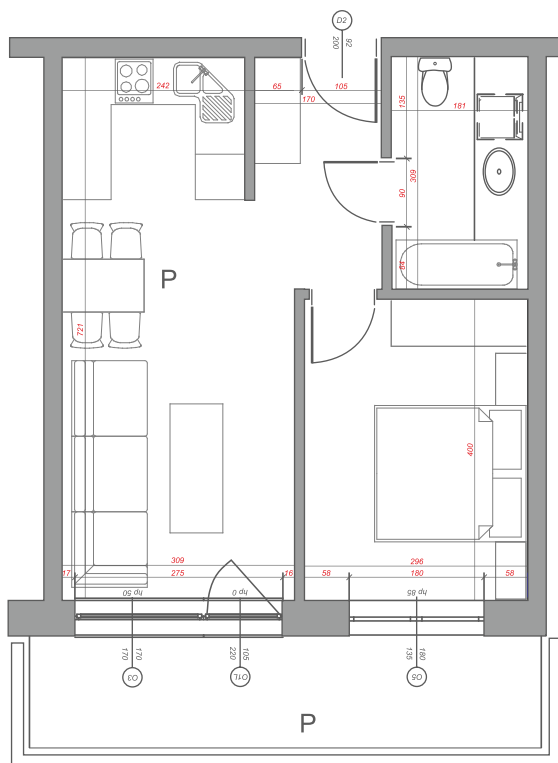
Budynek nr.
B

Mieszkanie nr.
B/007

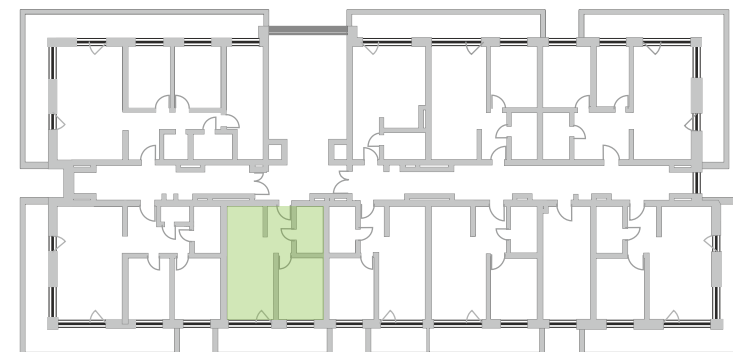
Kondygnacja:
parter

Strona:
wschód

Rzut mieszkania



Lokalizacja w budynku



Mieszkanie B/007			
LP	NAZWA POMIESZCZENIA	RODZAJ POSADZKI	POWIERZCHNIA
01	PRZEDPOKÓJ	WG NAJEMNCY	5,11m ²
02	SALON + KUCHNIA	WG NAJEMNCY	20,06m ²
03	POKÓJ 1	WG NAJEMNCY	11,61m ²
04	ŁAZIENKA	WG NAJEMNCY	5,43m ²
		ŁĄCZNIE	42,21m ²
05	Balkon		9,76m ²

Skala:

1:100

Kierunek północy:



Podziałka:



Powierzchnię pomieszczeń obliczono wg PN-ISO 9836:1997, uwzględniając grubość tynku 1,5cm. Wymiary podane na rysunku są wymiarami w stanie surowym (bez grubości tynków). Pomieszczenia pod umeblowanie mierzyć z natury po odbiorze mieszkania.